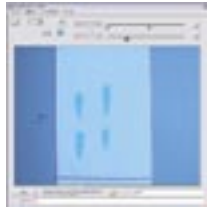


新製品!!

# 高速簡易TLC定量分析装置

パソコン画面上で薄膜プレートに展開したスポットの面積比Rf値（移動量）を瞬時に測定出来ます。  
また、写真はデジタルデータとして保存出来ます。

パソコン画面上で撮影



測定したい部分を選択



選択により2つの測定モードを瞬時に切替えられます



基準となるターゲットを指定して面積比を表示



基準線を指定してRf値を表示



この製品は京都大学 大学院工学研究科 木下知己先生のご指導で開発された装置です。



株式会社 井元製作所

〒602-8315 京都市上京区今出川通七本松東入ル上ル突抜町501番地

TEL 075-464-3630

FAX 075-463-2718

e-mail sales@imonet.jp