

真空加圧プレスに変わる新方式

Lamix

装置概要

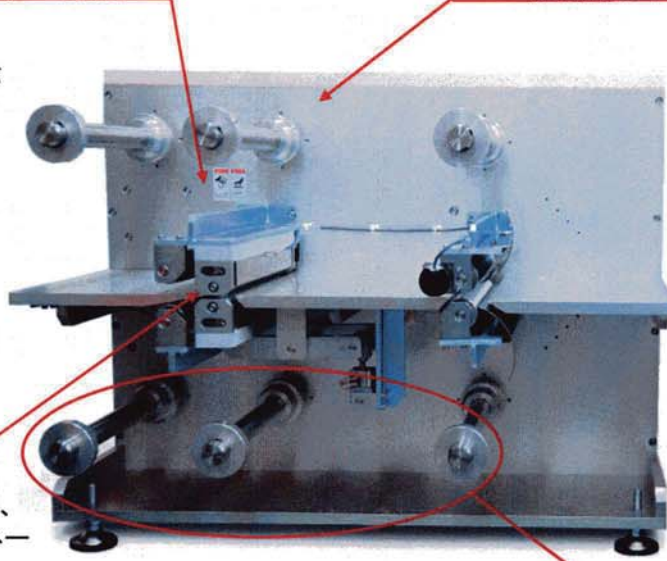
上下面への貼り付けに対応

同時に両面ラミネート
両面同時にラミネート処理が可能なので、作業時間を大幅に短縮します。

また、それぞれに異なるフィルムを使用したラミネート処理も可能です。

三層構造フィルムへの対応

ラミネート直前に自動で基材フィルムを剥がし、個別に巻き取ります。



加圧ニップ

均一な加熱、均一な加圧により、平坦かつ埋め込み良好なラミネートを実現致しました。

ロールtoロール

ロールtoロール機構導入致しました。
連続生産を可能とし、ラボ用・生産用と貴社に合った幅広い御使用が可能となっております。

独自の機構により非真空下でのラミネートを可能にし、小型化・軽量化を実現しました。

サイズは1,000mm X 800mmで卓上に設置可能、総重量は約200kgと他社製品に比べて大変使いやすく設計されております。

能力

常圧での完全な脱気

小型化・軽量化を実現した為に、片持機構を実現しました。

これにより、従来製品に比べて操作性が飛躍的に向上致しました。

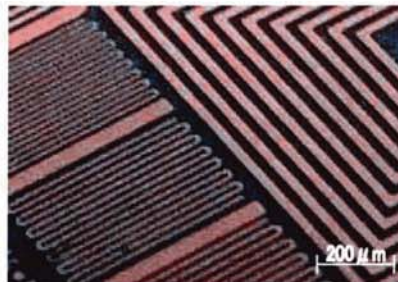


図. テスト基板ラミネートサンプル

基本仕様

制御方法	:
搬送速度	:
予備加熱温度	:
ロール温度	: 最大～最小
基板厚み	: 500μm以下
線間	: 30μm以下